



BESCHRIJVING PRODUCT

AQUASCUD REFLEX is een oplosmiddelvrije, gebruiksklare, koudhardende, elastische, waterdichte coating op basis van acrylharsen in wateremulsie. De coating is halfglanzend wit met een hoge zonnereflectie-index (SRI).



TOEPASSING PRODUCT

Coating voor de waterdichte thermische reflecterende afwerking van platte, hellende, gebogen of complex gevormde, nieuwe of bestaande daken, zelfs blootgesteld aan continu voetgangersverkeer. Op onderlagen zoals:

- Polymeer-gemodificeerde tweecomponenten vloeibare deklagen
- Uitgeharde bitumenbeplating, gegalvaniseerd plaatstaal, glasvezel en vezelcement
- Beton, dekvloeren en cementvloeren in het algemeen
- Dakpannen, goten en afvoergoten van beton, ijzer, aluminium, koper

VOORDELEN

- Verlaagt de temperatuur van het gecoate oppervlak aanzienlijk, vermindert de warmte die de kamer binnendringt aanzienlijk waardoor het wooncomfort wordt verbeterd
- Vermindert het energieverbruik dat nodig is voor het koelen van de omgeving
- Het voldoet volledig aan het Italiaanse Ministerieel Besluit van 24 dec. 2015 die SRI >75 voorschrijft op daken met hellingen <15%
- Optimale weerstand tegen U.V.-stralen
- Hoge adhesie aan onderlagen
- Beschermt oppervlakken tegen hoge temperatuurschommelingen door uitzetting/krimp van materialen te verminderen ten gunste van een grotere duurzaamheid
- Uitstekende elasticiteit
- Gebruiksklaar, snel en gemakkelijk aan te brengen

VOORBEREIDING EN TOEPASSING **Vorbereitung van de oppervlakken**

Maak de oppervlakken zorgvuldig schoon door alle sporen van stof, vuil, zoutaanslag, uitbloeiingen en loszittende delen weg te nemen door te borstelen of lichtjes met water af te spuiten.

Bij bitumineuze onderlagen moeten de oppervlakken echter grondig worden gereinigd en ontvet met water onder druk.

Voor toepassing op oude, stoffige dekvloeren eerst PROFIX 30 gebruiken (zie desbetreffende technische fiche).

Alle elementen van discontinuïteit, voegen tussen horizontale en verticale oppervlakken beschermen met een geschikt Volteco-afdichtingssysteem.

In geval van structurele uitzettingsvoegen kunt u contact opnemen met de Technische Dienst van Volteco.

Vorbereitung van het product

AQUASCUD REFLEX is klaar voor gebruik, gewoon voor gebruik mengen met een boormixer op lage



snelheid.

Afhankelijk van de absorptie van de onderlaag, de omgevingsomstandigheden en het applicatiegereedschap kan het product worden verdund met maximaal 5% water door het te mengen met een boormixer bij lage snelheid.

Toepassing

Breng AQUASCUD REFLEX in twee lagen aan met een kwast, VOLTECO BORSTEL, ROLLER of airless machine, met een interval tussen de lagen van ten minste 12 uur en voor een totale dikte van ten minste 0,5-0,6 mm, en verwijder stof en vuil dat zich op de eerste laag heeft afgezet alvorens de tweede laag aan te brengen.

Verdere lagen kunnen op dezelfde manier worden aangebracht.

In het geval van onderlagen met kleine scheurtjes, het XNET-net (zie relatieve datasheet) in een eerste overvloedige laag AQUASCUD REFLEX aanbrengen en na 12 uur bedekken met een tweede laag.

Proteggere dalla pioggia almeno 12 ore.

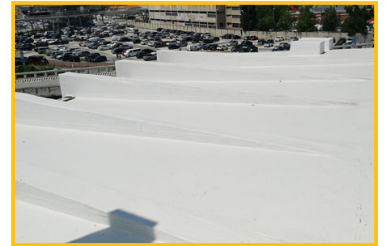
Onderhoud

Om de esthetische en functionele kwaliteit van de bekleding te behouden, moeten de oppervlakken indien nodig opnieuw worden geschilderd nadat ze grondig zijn gereinigd en het product is aangebracht volgens de in het vorige hoofdstuk aangegeven aanbrengmethodes.

Uitharding

Wacht na het aanbrengen minimaal 12 uur voordat u voorzichtig op de behandelde ondergrond kunt stappen (temperatuur +20 °C; relatieve vochtigheid 60%).

Condizioni ambientali di pioggia e/o nebbia e/o basse temperature provocano un allungamento dei tempi di stagionatura.



Referenties beschikbaar op www.volteco.com

VERBRUIK EN RENDEMENT

0,6÷0,7 kg/m² afhankelijk van oneffenheden en porositeit van de onderlaag.

VERPAKKING EN OPSLAG

AQUASCUD REFLEX is verpakt in potten van 16 kg.

De opslag van het product dient te gebeuren in een droge omgeving, vermijd blootstelling aan vorst en aan warmte (bij een temperatuur tussen +5 °C en +35 °C).

WAARSCHUWINGEN - BELANGRIJKE OPMERKINGEN

Breng het product niet aan in sterk zonlicht.

Bewaar het product niet in direct zonlicht voordat u het aanbrengt.

Het aanbrengen van AQUASCUD REFLEX onder ongeschikte weersomstandigheden heeft een negatieve invloed op de uithardingstijd, waardoor het optimaal bereiken van esthetische en prestatiekenmerken in gevaar komt.

De onderlaag moet droog zijn en vrij van oppervlaktecondens; in het geval van een betonnen ondergrond is een relatieve oppervlaktevochtigheid van maximaal 3% (gemeten met een elektrische hygrometer van het type Storch) toegestaan.

Wacht ten minste 15 dagen tot de onderlaag is uitgehard in geval van toepassing op vers gemaakte traditionele dekvloeren.

Zorgen voor voldoende hellingen en systemen voor de opvang van regenwater.

Wacht bij hogedrukreiniging tot de ondergrond volledig droog is.

Voor toepassingen op bitumineuze omhulsels controleren of deze ten minste 6 maanden zijn uitgehard, in ieder geval wachten tot het oppervlak volledig is geoxideerd.

Voer vervolgens voorbereidende producthechtingstests uit om de adequate consistentie van de basislaag en de hechting erop te controleren.

Als de bestaande deklaag defect is, moet deze worden gerepareerd voordat het product wordt aangebracht.

Bij rechtstreekse toepassing op bitumineuze membranen kan de oorspronkelijke kleur van AQUASCUD REFLEX veranderen als gevolg van bitumenmigratieverschijnselen.

De gegevens van voorbereiding en installatie verwijzen naar normale omgevingsomstandigheden



(temperatuur +20 °C; relatieve vochtigheidsgraad 60%).
Reinig gereedschap met water terwijl het product nog vers is.

FYSISCHE EN TECHNISCHE KENMERKEN

Specificaties	Waarden
Aanblik	halfglans
Verwerkingstijd bij +20 °C en 60% R.V.	20'
Geen stof	60'
Droog in de diepte	48 uur
Bedrijfstemperatuur	-20 °C +80 °C
Applicatietemperatuur	van +8 °C tot + 35 °C
Specifiek gewicht	1,2 kg/l

Kenmerk	Testmethode	Prestatievereisten UNI EN 1504-2	Verklaarde prestatie	Gecertificeerde prestatie
Hechting op onderlaag	UNI EN 1542	≥ 0,80 MPa	≥ 0,80 MPa	1,40 MPa
Capillaire absorptie	UNI EN 1062-3	≤ 0,1 kg*m ⁻² *h ^{-0,5}	≤ 0,1 kg*m ⁻² *h ^{-0,5}	0,006 kg*m ⁻² *h ^{-0,5}
Doorlaatbaarheid voor waterdamp (equivalente dikte Sd)	UNI EN 7783-2	Klasse 1 - Sd < 5 m	Klasse 1 - Sd < 5 m	SD = 1,95 m
Scheuroverbruggend vermogen	UNI EN 1062-7 (statische methode)	A2 > 0,25 mm A3 > 0,50 mm A4 > 1,25 mm A5 > 2,50 mm	-	Klasse A4 > 1,25 mm
Brandgedrag	UNI EN 13501-1	Classificatie	-	Klasse E
Zonnereflectie-index (SRI)	ASTM E 1980-11			113
Zonreflectie (p)	ASTM E 1980-11			0,90
Beloopbaarheid	TR007 EOTA		P3	

VEILIGHEID

Raadpleeg het betreffende Veiligheidsinformatieblad.

CE	VOLTECO S.p.a Via delle Industrie, 47 - 31050 Ponzano Veneto (I)
23 DOP 0040 EN 1504-2:2005 1370-CPR-1299 AQUASCUD REFLEX Systemen ter bescherming van betonoppervlakken Vochtcontrole (MC) en weerstandsverhogende (IR) coating	
Brandgedrag: Klasse E Doorlaatbaarheid voor waterdamp: Klasse I Capillaire absorptie en waterdoorlaatbaarheid: < 0,1 kg*m ⁻² *h ^{-0,5} Hechting: ≥ 1 N/mm ² Hechting ten gevolge van thermische compatibiliteit: • Deel 1: Cycli vorst-dooi: NPD • Deel 2: Onweerscycli (thermische schok): NPD • Deel 3: Thermische cycli zonder onderdempeling in dooizout: NPD Weerstand tegen scheurvorming (methode A): Klasse A4 Gedrag na blootstelling aan inwerking van kunstmatige weersinvloeden: NPD Thermische veroudering 7 dagen bij 70°C: NPD Lineaire krimp: NPD Thermische expansiecoëfficiënt: NPD Hechting middels schuine snijproef: NPD Slipweerstand: NPD Antistatisch gedrag: NPD Hechting op vochtig beton: NPD Gevaarlijke stoffen: Zie VIB	

COPYRIGHT

© Copyright Volteco S.p.A. - All rights reserved.
 Informatie, afbeeldingen en teksten die zijn opgenomen in dit document zijn de exclusieve eigendom van Volteco S.p.A.
 Kunnen veranderen op elk moment zonder voorafgaande kennisgeving.
 De meest bijgewerkte versies van dit en andere documenten (onderdelen van het bestek, brochures, anders) staan op www.volteco.com aanwezig zijn.



In het geval van de vertaling kan de tekst technische en taalkundige onvolkomenheden bevatten.

WETTELIJKE VOORSCHRIFTEN

Opmerking voor de koper/installateur:

Dit document dat door Volteco S.p.A. ter beschikking wordt gesteld, is hoofdzakelijk om de koper/plaatser te ondersteunen en aanwijzingen te geven.

Er wordt niet ingegaan op de nodige details met betrekking tot de afzonderlijke werkcontext, waar Volteco S.p.A. in ieder geval buiten blijft.

Dit vormt geen wijziging of uitbreiding van de eigen verplichtingen van de fabrikant Volteco S.p.A.

Het is aan variaties onderhevig, wat betekent dat de plaatser zich eerst moet informeren via de website www.volteco.com voordat hij het product gaat aanbrengen.

De bovenstaande verduidelijkingen strekken zich uit tot de pre-post-sales technische/commerciële informatie van het commerciële netwerk.